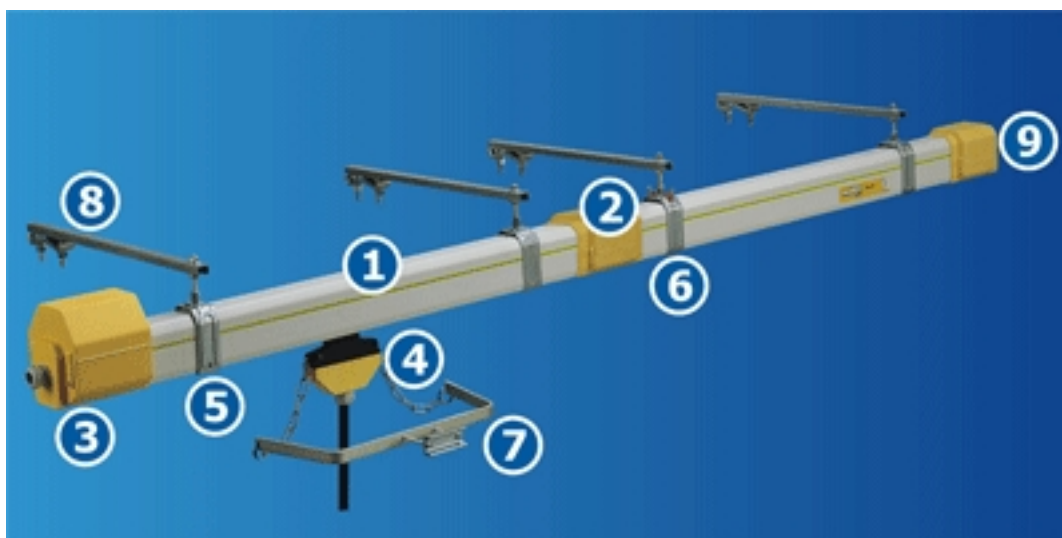




Троллейная система закрытого изолированного токоподвода поставляется в 4- и 5- полюсном  
**Токоподводы изолированные четырех- и пятиполюсные**

Токоподводы рассчитаны на нагрузку от 20А до 200А. Короба из сотового самозатухающего ПВХ могут вмещать 4 или 5 токонесущих шин. Система пригодна для внутреннего и уличного применения. Установка системы не требует использования сложных инструментов – линейные элементы соединяются с помощью гаечного ключа, аксессуары крепятся на многообразовых защелках. Степень защиты системы IP23. Широкая сфера применения: электрические краны, конвейерные линии и многое другое.

### **Внешний вид токоподводов 4-х и 5-полюсных изолированных**



1. [Линейный элемент системы](#)
2. [Кожух соединительный](#)
3. [Концевой токоввод](#)
4. [Каретка токосъёмная](#)
5. [Подвеска скользящая](#)
6. [Подвеска фиксируемая](#)
7. [Кронштейн токосъёмника](#)
8. [Кронштейн установочный](#)

9. [Концевая заглушка](#)

**Составные элементы 4-х и 5-ти полюсных токоподводов  
изолированных  
Линейный элемент системы**



**Варианты исполнения:**

4-х и 5-полюсные

**Нагрузки:**

20А, 40А, 60А, 100А, 130А, 160А, 200А

**Максимальное напряжение:**

750В

**Стандартные длины:**

4м, 2м, 1м

**Температура эксплуатации:**

от -20°С до +55°С (стандарт)

**Материал корпуса:**

самозатухающий ПВХ

**Размеры корпуса:**

64мм x 90мм

**Нагрузка**

20A

40A

60A

100A

130A

160A

200A TR

**Сечение шин**

L	1,	L	2,	L	3,	N
---	----	---	----	---	----	---

Сталь 16мм<sup>2</sup>

Медь 10мм<sup>2</sup>

Медь 16мм<sup>2</sup>

Медь 24мм<sup>2</sup>

Медь 35мм<sup>2</sup>

Медь 48мм<sup>2</sup>

Медь 70мм<sup>2</sup>

**Сечение**

**шины PE**

Сталь 16мм<sup>2</sup>

Медь 10мм<sup>2</sup>

Медь 16мм<sup>2</sup>

Медь 24мм<sup>2</sup>

Медь 35 мм<sup>2</sup>

Медь 24 мм<sup>2</sup>

Медь 35 мм<sup>2</sup>

Импеданс,

50Hz 35°С

0,0121 Ом/м

0,00178 Ом/м

0,00126 Ом/м

0,00081 Ом/м

0,00059 Ом/м

0,00043 Ом/м

0,00032 Ом/м

Количество

ПОЛЮСОВ

4

5

4

5

4

5

4

5

4

5

4

5

4

5

**Вес (кг/м)**

1,7

1,8

1,5

1,6

1,8

1,9

2,0

2,1

2,4

2,7

2,6

3,0

3,3

3,9

**Длина** 4м

ME4204

ME5204

ME4404

ME5404

ME4604

ME5604

ME4104

ME5104

ME4134

ME5134

ME4164

ME5164

ME8284

ME8285

Длина 3м

ME4203

ME5203

ME4403

ME5403

ME4603

ME5603

ME4103

ME5103

ME4133

ME5133

ME4163

ME5163

ME8283

ME8289

**Длина** 2м

ME4202

ME5202

ME4402

ME5402

ME4602

ME5602

ME4102

ME5102

ME4132

ME5132

ME4162

ME5162

ME8282

ME8286

**Длина** 1м

ME4201

ME5201

ME4401

ME5401

ME4601

ME5601

ME4101

ME5101

ME4131

ME5131

ME4161

ME5161

ME8281

ME8287

Спец. длина

ME4200

ME5200

ME4400

ME5400

ME4600

ME5600

ME4100

ME5100

ME4130

ME5130

ME4160

ME5160

ME8280

ME8288

**Секция**

**расширения**

ME8020

ME8520

ME8040

ME8540

ME8060

ME8560

ME8100

ME8510

ME8013

ME8513

ME8016

ME8516

ME8290

ME8291

### Секция теплового расширения

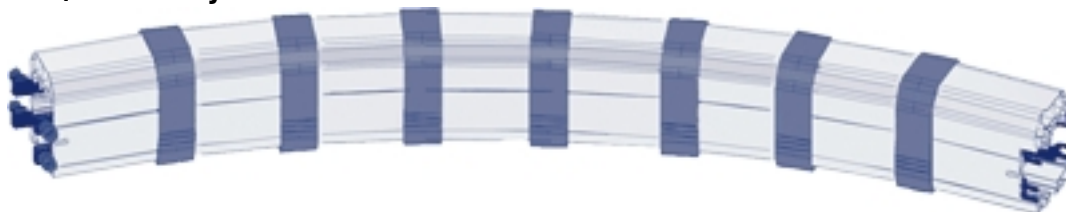


При перепадах температур окружающей среды пластиковый короб системы расширяется. Линия

- 140м для 20А
- 150м для 40А, 60А, 100А
- 250м для 130А, 160А, 200А

Длина элемента: 2 метра  
Размеры профиля: 146мм x 151мм  
Степень защиты: IP23

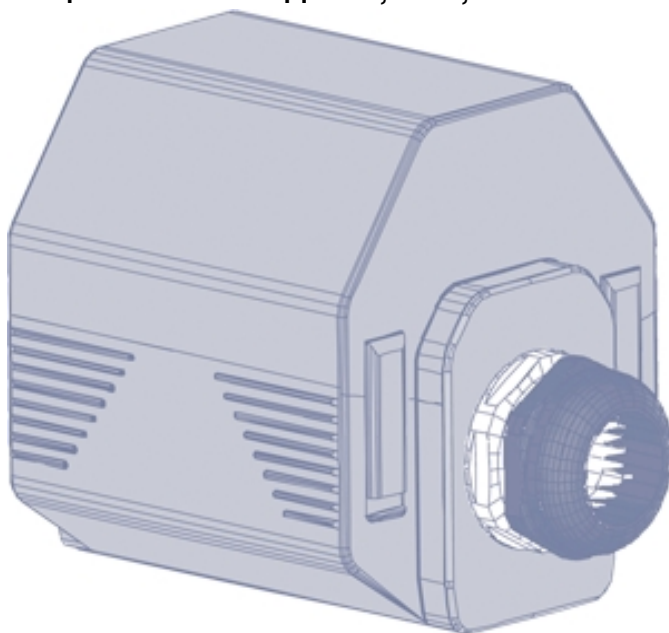
### Секция изогнутая



Система Mobilis Elite может применяться как на прямых линиях, так и на криволинейных участках

**Изогнутые секции:** радиус изгиба 700мм и более

### Концевой токоввод M25, M32, M40



<b>Материал:</b>	самозатухающий термопластик
<b>Степень защиты:</b>	IP23
<b>Масса:</b>	0,4 кг
<b>Нагрузки:</b>	20А, 40А, 60А, 100А

Вводной кабель должен быть оснащен наконечниками с диаметром отверстий 5мм

Сальник

Длина, мм

Расстояние В, мм

□ каталога

Ø кабеля

P-E M25

181

126

ME1200

13-19 мм

P-E M32

182

127

ME1230

15-25 мм

P-E M40

186

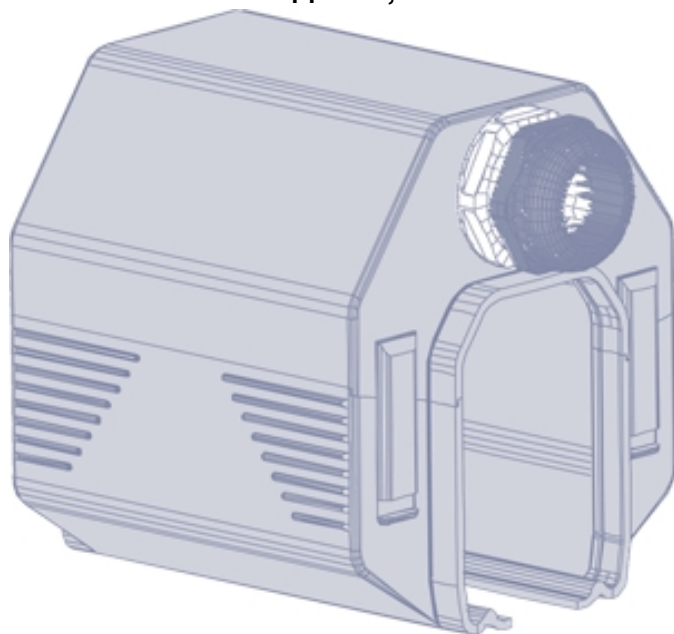
131

ME1250

21-32 мм

**Расстояние В** – расстояние от края линейного элемента до края концевого токоввода.

**Линейный токоввод M25, M32**



<b>Материал:</b>	самозатухающий термопластик
<b>Степень защиты:</b>	IP23
<b>Масса:</b>	0,3 кг
<b>Нагрузки:</b>	20А, 40А, 60А, 100А

**Вводной кабель должен быть оснащен наконечниками с диаметром отверстий 5мм**

**Сальник**

Длина, мм

▢ каталога

Ø кабеля

P-E M25

169

ME1300

13-19 мм

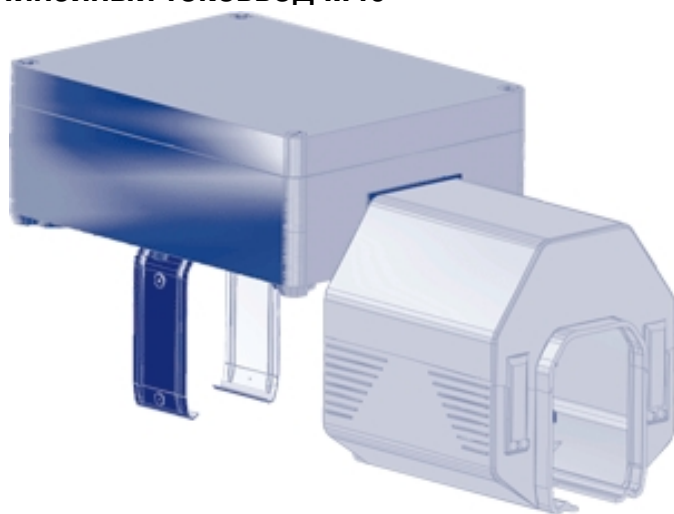
P-E M32

170

ME1330

15-25 мм

### Линейный токоввод M40



<b>Материал:</b>	самозатухающий термопластик
<b>Степень защиты:</b>	IP23
<b>Масса:</b>	1,7 кг
<b>Нагрузки:</b>	20А, 40А, 60А, 100А
<b>Клеммы:</b>	35мм <sup>2</sup>
<b>Габариты (ДШВ):</b>	375 x 164 x 195 мм

**Сальник**

**4 полюса**

**5 полюсов**

**Ø кабеля**

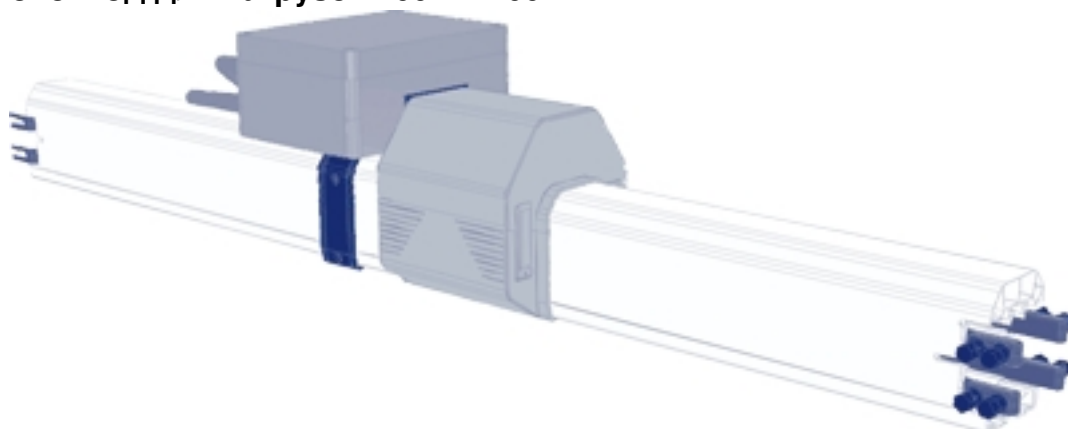
P-E M40

ME1332

ME1329

21-32 мм

**Токоввод для нагрузок 100А – 200А**



Предварительно собирается на линейных элементах системы длиной 1м, 4м

Необходимо 2 скользящих подвески.

Вводная коробка поставляется с кабелями длиной 2м (стандартное исполнение).

**Нагрузка**

**Клеммы, мм**

**Ø кабеля, мм**

**Ширина, мм**

**Длина, м**

**4 полюса**

**Масса для 4 полюса**

**5 полюсов**

**Масса для 5 полюсов**

100А

35мм <sup>2</sup>

16мм

241

4

ME1310

13,5 кг

ME1311

15,4 кг

130А

1

ME1313

8,0 кг

ME1317

9,3 кг

4

ME1343

15,0 кг

ME1347

17,4 кг

160A

50мм <sup>2</sup>

18мм

1

ME1316

9,7 кг

ME1319

11,6 кг

4

ME1346

17,5 кг

ME1349

20,6 кг

200A TR

70мм 2

20,5мм

1

ME8299-TR

12,9 кг

ME8294-TR

15,6 кг

4

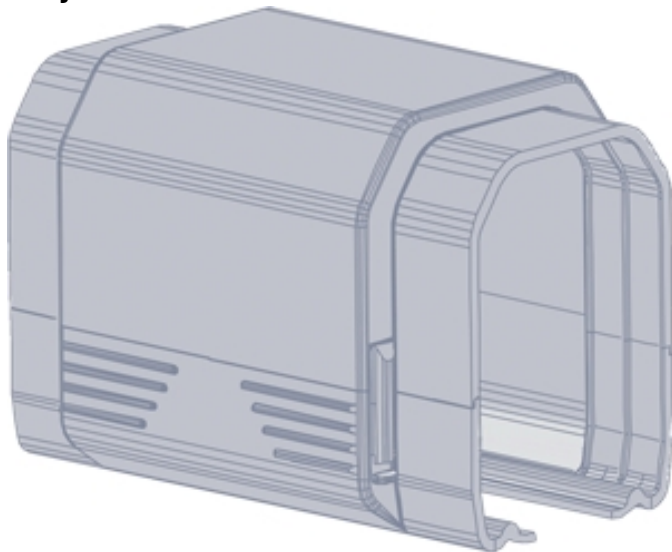
ME8279-TR

22,8 кг

ME8295-TR

27,3 кг

### Кожух соединительный



**Материал:** самозатухающий термопластик

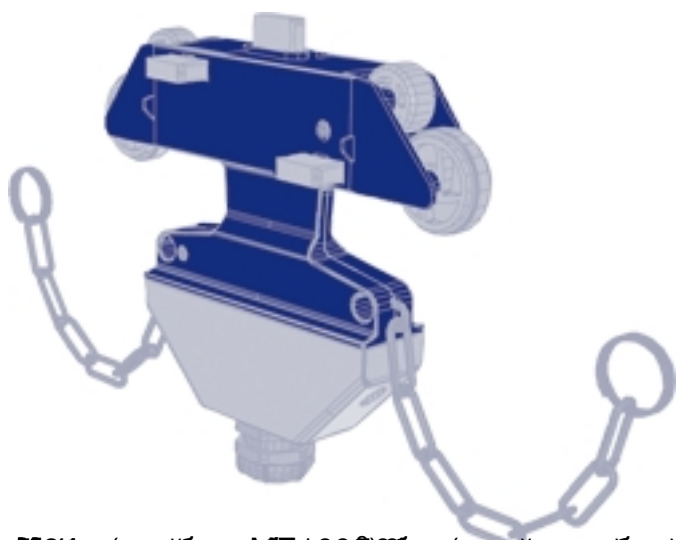
**Масса:** 0,2 кг

**□ каталога:** ME1000

Установка возможна только после соединения шин линии

Лёгкая сборка на защелках

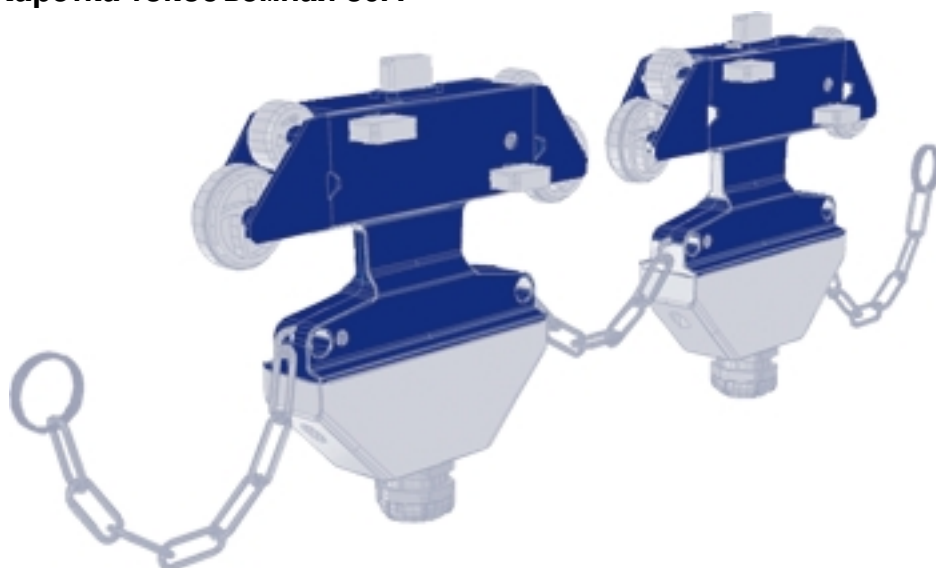
### Каретка токосъёмная 40А



Колесный блок ME1640 или ME1645 с клеммной коробкой (6 мм) x5 мм  
**Каретка токосъёмная 80А**

} без кабеля;

длиной



**Номинальная нагрузка** 80А

**Исполнение:** с клеммными коробками (6 мм  
 с присоединительными кабелями сечением  
 4x4мм <sup>2</sup> или 4x5мм  
 с кронштейном ME1640 или ME1645)

) без кабеля;

<sup>2</sup>

длиной

**Масса:** 1,1 кг (с клеммной коробкой)  
 1,8 кг (с кабелем)

Исполнение

Клеммная коробка

Кабель

4 полюса

ME4042

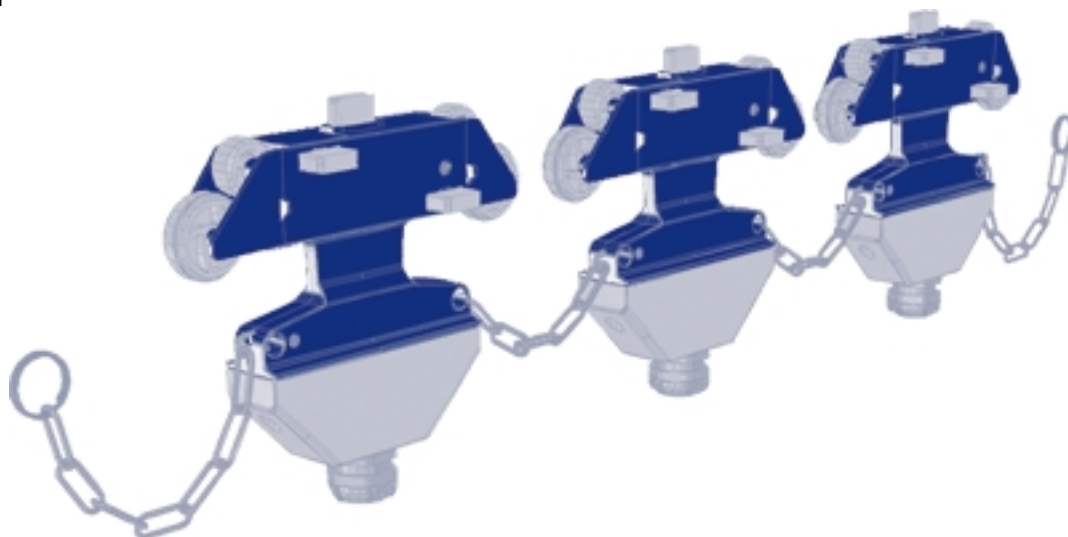
ME4047-1M

5 полюсов

ME4050

ME4051

### Каретка токосъёмная 120А



### Номинальная нагрузка 120А

**Исполнение:** с клеммными коробками (6 мм ) без кабеля;  
с соединительными кабелями сечением 4х4мм <sup>2</sup> или 4х5мм <sup>2</sup> длиной

**Масса:** 1,6 кг (с клеммной коробкой)  
2,6 кг (с кабелем)

Исполнение

Клеммная коробка

Кабель

4 полюса

ME5040

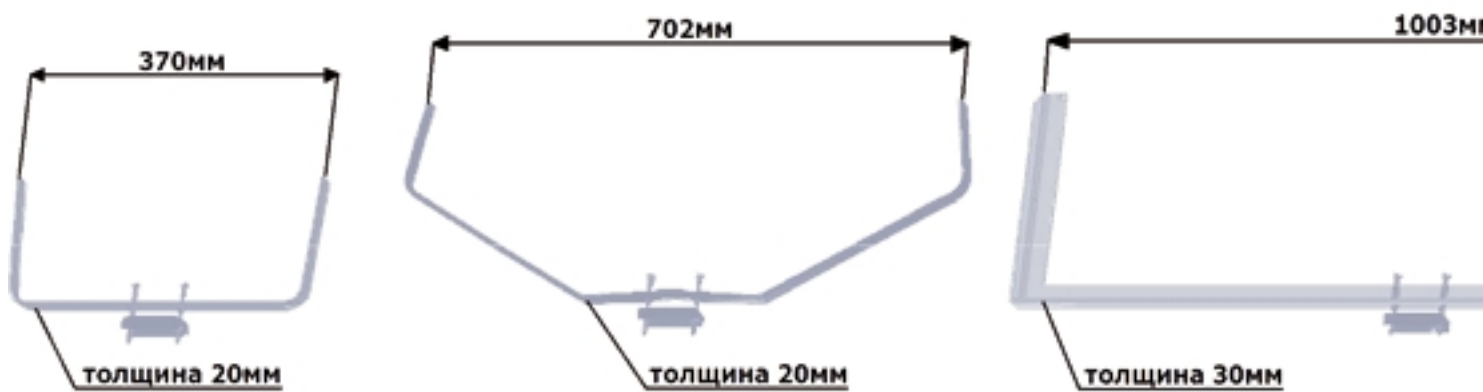
ME5049-1M

5 полюсов

ME5050

ME5059-1M

**Кронштейны токосъёмников**



Материал: оцинкованная сталь, Mobilis Elite, 50 мм, между трубами 60 мм, 50 мм, про энергии  
Установка: для ОВ от 20 мм до 90 мм  
Подвеска скользящая



Кронштейн легко устанавливается - защелкивается на профиле линии.

**Материал:** оцинкованная сталь

**Номер каталога:** ME1510

**Масса, кг:** 0,1 кг

**Установка:** для нагрузок от 20А до 200А – 2  
штуки на одну 4-метровую секцию  
поставляется в собранном виде  
крепление к кронштейну - М8

### Подвеска фиксируемая



Кронштейн легко устанавливается - защелкивается на профиле линии.

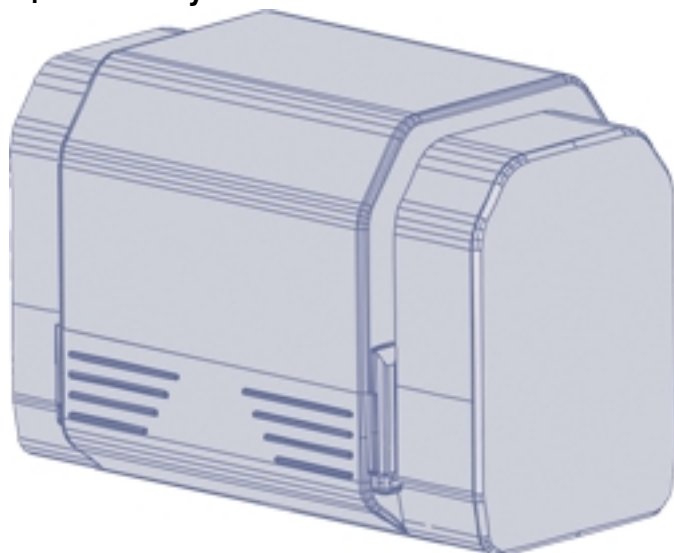
**Материал:** оцинкованная сталь

**Номер каталога:** ME1500

**Масса, кг:** 0,1 кг

**Установка:** устанавливаются парами на один линейный  
элемент по центру линии, либо на линейный  
элемент между секциями расширения линии  
поставляется в собранном виде, с двумя  
фиксирующими винтами  
крепление к кронштейну – М8

### Концевая заглушка



**Материал:** самозатухающий термопластик

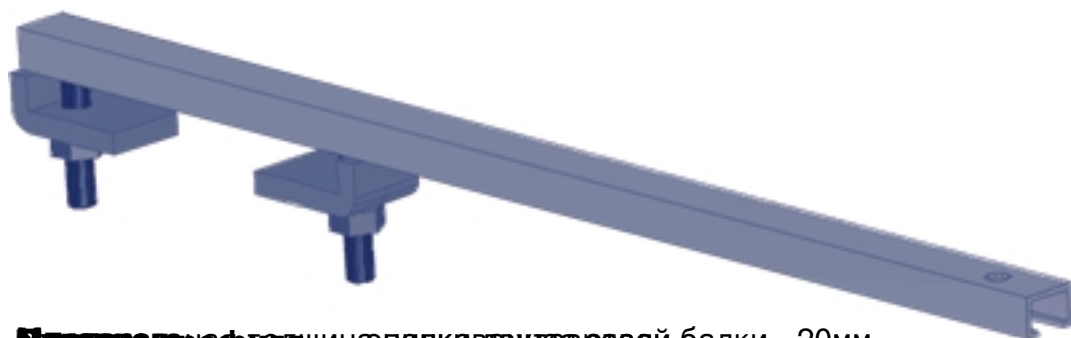
**Масса:** 0,3 кг

**□ каталога:** ME1400

Установка возможна только после соединения шин линии

Лёгкая сборка на защелках

### Кронштейн установочный



**Внимание!** Для ширины опорной балки - 20мм  
для контактной 200А используйте только ME1760 или ME1780